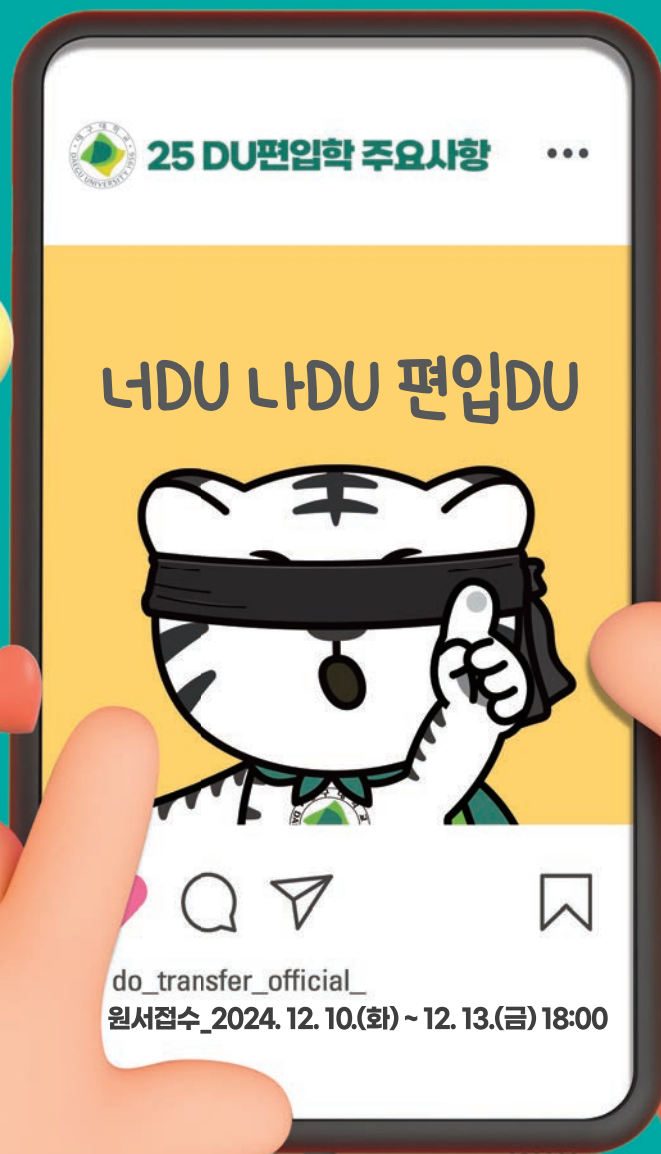


편입DU

2025학년도 대구대학교
편입학 모집요강



대구대학교
DAEGU UNIVERSITY

꿈을 미래로 연결하는 것,



대구대학교가 가장 잘하는 일입니다

편입학 주요 변경사항 안내	04	5. 원서접수 안내	21
편입생 특별장학제도 안내	05	6. 제출서류	22
1. 전형방법	15	7. 지원자 유의사항	23
2. 전형일정	15	8. 전적대학 성적 반영방법	24
3. 모집단위 및 모집인원	16	9. 선발원칙 및 동점자 처리기준	26
4. 지원자격	20	10. 면접고사 안내	26
		11. 전형료 / 등록포기 / 환불	27



2025학년도 편입학 주요 변경사항 안내



어학성적 X	자기소개서 X	편입고사 X	면접 △
-------------------------	--------------------------	-------------------------	-----------------------

▶ 전형 간소화: 일부 모집단위 **면접고사 미실시!**

모집단위	변경 전 (2024학년도)	변경 후 (2025학년도)
웹툰영상애니메이션학부 (영상애니메이션전공) 작업치료학과 언어치료학과	전적대학 성적 60% + 면접 40%	전적대학 성적 100%
특수창의융합학과	<신규모집>	전적대학 성적 60% + 면접 40%

※ 특수창의융합학과는 「장애인복지법」에 의한 지적장애 또는 자폐성 장애 진단을 받은 자 중, 전문학사학위 이상을 취득 (예정)한 경우에 한하여 지원가능합니다.

▶ **글로벌라이프대학은?**

- 정규 학사학위 발급!

- 휴먼케어창의학부(실버복지·복지상담학전공) : **사회복지학사**
- 휴먼케어창의학부(자산관리·6차산업학전공) : **경영학사**
- 글로벌융합학부(평생교육·청소년학전공) : **평생교육학사**

- **매주 토요일 대구캠퍼스(대명동)에서 수업**
- **주 1회 수업으로 성인학습자 맞춤형 학부!**
- **학기별 수업료의 50% 평생교육 장학금 지급!**



※ 지원자격: 만30세 이상인 자(1995. 2. 28. 이전 출생자)만 지원가능합니다.
 ※ 평생교육장학금 계속수혜요건: 직전학기 12학점이상 이수하고, 과락 없이 평점평균 2.0 이상일 경우 지급합니다.
 ※ 각종 장학금제도는 대구대학교 장학금 지급 규정 및 시행세칙을 따릅니다.
 ※ 전공별 자격취득에 관한 사항은 반드시 글로벌라이프대학 학과 사무실에 확인하여 주시기 바랍니다.

2025학년도 편입생 특별장학제도 안내



▶ 편입생 특별 성적장학금!

전적대학 성적		장학금액	
만점기준	총 취득성적	일반편입	학사편입 연계교육편입
4.5	3.5 이상	수업료 전액	수업료 2/3
	3.0 이상	수업료 2/3	수업료 1/2
	2.5 이상	수업료 1/2	수업료 1/3
	2.0 이상	수업료 1/3	-

- ※ 입학 첫 학기에만 지급되며, 세부사항은 대구대학교 장학금 지급규정 및 시행세칙을 따릅니다.
- ※ 글로벌라이프대학 편입생은 전 학기 수업료 1/2 금액을 장학금으로 지급합니다.
- ※ 편입생 특별성적장학금 및 편입생 특별추천장학금 중 2개 이상 장학금 수혜 시 상위 장학금만 지급합니다.
- ※ 3학년 편입생에 한하여 장학금을 지급합니다.

▶ 편입생 특별 추천장학금!

전형유형	대상	장학금
일반편입	본교에서 지정한 모집단위에 전적대학 취업처장 (학과장 등 대학 보직자)이 추천한 자	첫 학기 수업료 전액

- ※ 편입생 특별추천장학금 추천서 양식은 대구대학교 입학안내 홈페이지에서 다운로드 가능합니다.
- ※ 편입생 특별성적장학금 및 편입생 특별추천장학금 중 2개 이상 장학금 수혜 시 상위 장학금만 지급합니다.
- ※ 편입학년 구분 없이 첫 학기에 지급하며, 세부사항은 대구대학교 장학금 지급규정 및 시행세칙을 따릅니다.

숫자로 살펴보는 장학제도 (2023년 기준)

장학금 수혜율
100명중 94명은 장학금 혜택
94.92%

장학 1인당 평균
438.9만원

장학금 지급액
658.4억

* 편입생이 대구대학교를

2021
세계명문대학
대구·경북

2위

♡ Q ↗

출처: 미국 시사주간지 US뉴스(US News and World Report)
2021 Best Global Universities Ranking

전국 최상위권 임용합격자 수 배출
7년간(2018~2024)

1,741명

2022년 교원임용 합격자 수

280명

♡ Q ↗

대구 경북 **빅3**
대한민국 **빅7**

* 2023년 10월 10일 기준
* 2023년 10월 10일 기준

♡ Q ↗

81개 학과 · 전공! 초대형 대학!



선택하는 이유

반도체기업 취업 특화프로그램

400여명 취업

(대학일자리플러스센터 지역 거점형, 2017 ~ 현재)

채용연계 합격률

82%

대형 4년제 대학

취업률 1위

(대구경북 졸업생 3,000명 이상)
(2022.12. 공시기준)

2024년 임용고사 수석·차석 현황

지역	과목	학과	구분
대구	특수학교(유치원)	유아특수교육과	수석
울산	특수학교(초등)	초등특수교육과	수석
울산	특수학교(유치원)	유아특수교육과	수석
울산	물리	물리교육과	수석
울산	특수학교(중등)	유아특수교육과	수석
경기	지구과학	지구과학교육과	수석
강원	지구과학	지구과학교육과	수석

지역	과목	학과	구분
경북	특수학교(중등)	특수교육과	차석
경북	생물	생물교육과	차석
대구	특수학교(유치원)	유아특수교육과	차석
울산	물리	물리교육과	차석
경남	특수학교(중등)	특수교육과	차석
인천	특수학교(유치원)	유아특수교육과	차석
강원	특수학교(초등)	초등특수교육과	차석
경기	특수학교(초등)	초등특수교육과	차석

2024년 국공립 교원임용고시

수석

7명

차석

8명

전국 최고 수준 교원양성기관 운영

학과

33개

선발인원

644명

- 전공별 특강, 모의고사 등 체계적인 교육 지원 시스템
- 2024학년도 일반학과 교직과정 설치 19개, 선발인원 77명
- 사범대학 14개 학과, 선발인원 567명

미래교육을 위한 C-LIFE 라운지

스튜디오

11곳

- C-LIFE 라운지
- 미래교육을 위한 창의 학습관
- 임용고시 준비실 3곳, 휴게실 1곳
- 라운지 내 스튜디오 11곳 운영





입학부터 졸업 이후
취업할 때까지!

무한 취업책임!



연간 200개
진로·취업프로그램
4만여명 참여



진로·취업·일자리매칭
전문컨설턴트
26명 상주

장학금 수혜율

94.92%

1인당 장학금 평균

438.9 만원



2023년 기준

복수전공

77% 승인

전과제도

95% 승인

2023년 기준

국고지원사업 총액

1,295억

2022~2024년 기준

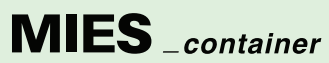
모든 편의를 갖춘 **통큰 캠퍼스!**

캠퍼스 속 편의시설



캠퍼스 속 대형프랜차이즈

캠퍼스 안에
대형프랜차이즈가!



캠퍼스안에 대형프랜차이즈! 전 단과대학 라운지!



DU만의 특별한 경험, 명품학과를 소개하다

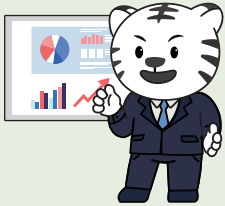


공공인재 대학



모집단위	학과소개	전년도 입시결과			
		모집	경쟁률	전적대학 성적 85%컷	합격자 평균성적
공공안전학부 (소방·행정학전공)	49년간 차관급 공무원, 공기업 및 방송사 사장, 삼성전자 등 수백명의 공무원과 리더를 배출!	5	1.0	2.8	3.3
경찰학부(경찰행정학전공)	권역 내 최초 자치경찰학전공 설치·운영	6	2.2	3.3	3.7
경찰학부(자치경찰학전공)	경찰간부 후보생 10여명, 경찰공무원 300여명, 기타 국가공무원 50여명 배출	5	1.2	3.2	3.5
국방군사학과	2024년, 재학생 ROTC 및 군장교 72.13% 최종 합격	5	0.2	3.6	3.6
부동산지적학과	감정평가사, 한국부동산원, 한국국토정보공사, 공무원 등 부동산 지적 관련 다양한 분야 진출	6	1.5	3.0	3.3

글로벌경영 대학



모집단위	학과소개	전년도 입시결과			
		모집	경쟁률	전적대학 성적 85%컷	합격자 평균성적
경영학부(경영학전공)	전국 경영대 평가 '순위권' 대구·경북 사립대 2위(한경비즈니스, 2018)	5	3.6	2.8	3.4
경영학부(회계학전공)	다수의 회계학 전문가 배출! 수준 높은 강의와 교수진	5	1.2	3.2	3.6
경제금융통상학과	세상을 움직이는 경제와 금융, 통상의 거대한 파고에 올라탈 미래지향적 전문경제인 양성	10	0.3	2.7	3.0
호텔관광경영학부 (관광항공경영전공)	국내에서 해외까지! 관광산업 인재배출의 보고	5	1.0	3.3	3.7
호텔관광경영학부 (호텔관광외식서비스전공)	학생들이 운영하는 다양한 학과 이벤트와 장기 현장 실습을 통한 취업 연계 최강 학과!	4	1.0	3.4	3.6
일본어일본학과	풍부한 일본 유학의 경험 제공, 와세다 대학, 오사카 공립대학 등 23개 명문대학과 자매 결연	5	1.0	2.9	3.3

사회과학 대학



모집단위	학과소개	전년도 입시결과			
		모집	경쟁률	전적대학 성적 85%컷	합격자 평균성적
사회복지학과	60년 역사와 전통을 자랑하는 현장 중심의 체계적 교육, 전국 최상위 사회복지학과	28	1.7	3.2	3.7
청소년상담복지학과	3개 주요 국가자격증 취득 가능! 사회복지사, 청소년 상담사, 청소년 지도사 양성의 메카	10	2.6	2.9	3.4
아동가정복지학과	사회복지사, 건강가정사, 보육교사 3개 주요 자격증 취득 가능!	10	1.9	2.9	3.4
평생교육실버복지학과	사회복지사와 평생교육사 자격을 취득할 수 있는 학과	5	2.2	2.7	3.5
미디어커뮤니케이션학부 (영상콘텐츠전공)	취업생 90%이상 전공 분야 진출, 대구경북지역 영상 크리에이터 인재 양성소!	5	1.4	3.4	3.7
문헌정보학과	진짜 선진국, 도서관 선진국을 위한 지식정보전문가를 키웁니다.	5	2.4	2.8	3.4
심리학과	분석만 하기엔 너무 신비롭고, 감탄만 하기엔 너무 과학적인 심리학의 세계로!	13	2.4	2.8	3.4

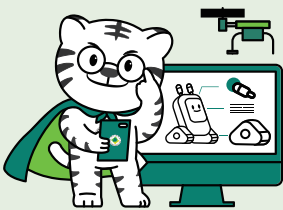


보건바이오 대학



모집단위	학과소개	전년도 입시결과			
		모집	경쟁률	전적대학 성적 85%컷	합격자 평균성적
동물자원학과	대구대학교 동물자원학과 농업계대학 교육지원사업 6년 연속 선정	9	1.1	3.0	3.4
반려동물산업학과	반려동물산업 인재양성의 요람 대구대학교 반려동물산업학과	15	0.9	2.8	3.4
스마트원예학과	21세기 대한민국 첨단 농산업을 선도할 인재를 키우는 대구대학교 스마트원예학과	5	1.2	2.6	3.1
식품가공외식학과	전국 식품계열중 상위권, 대구경북·경남권 중 최상위권	6	1.8	2.6	3.1

IT·공과대학



모집단위	학과소개	전년도 입시결과			
		모집	경쟁률	전적대학 성적 85%컷	합격자 평균성적
건축공학과	2023년 대구경북권 4년제 대학교 건축공학과 취업률 1위(84.5%)	12	1.4	2.6	3.4
기계자동차공학부 (기계공학전공)	2020년 산업계관점 대학평가 최우수(A++)에 선정된 취업 명문 학과	4	2.3	2.9	3.4
기계자동차공학부 (미래자동차공학전공)		5	1.6	2.8	3.2
식품영양학과	식생활 분야의 최고 전문가 영양사 및 영양교사 배출	6	1.7	3.3	3.6
조경·정원디자인학과	장학지원, 취업 지원, 동아리 지원, 공모전 지원, 선진지 견학 등 학생역량 강화프로그램(전문가 특강, 자격증 취득 지원 등)	4	1.0	2.7	3.1
에너지배터리학과	효율적인 에너지 사용과 2차 전지 활용을 위한 전문 인재 양성	4	1.3	2.9	3.2
전자전기공학부 (반도체전자공학전공)	차세대반도체 핵심인재양성 주안학과 반도체와 전자공학 중심의 미래기술선도 실무교육을 통한 진로고민 타파	3	1.0	2.8	3.1
전자전기공학부 (전기공학전공)	미래를 대비하는 실용형 전기공학자 양성으로 지역 최고 수준의 취업률	5	2.0	3.4	3.8
컴퓨터정보공학부 (컴퓨터공학전공)	4차 산업혁명 주도할 창의력과 문제해결능력을 갖춘 우수한 인재 양성 학과	4	3.0	3.0	3.8
컴퓨터정보공학부 (컴퓨터소프트웨어전공)	4차 산업혁명 시대를 이끌어갈 핵심 SW 인력 양성	4	2.5	3.5	3.9
컴퓨터정보공학부 (사이버보안전공)	국가정보기관, 대기업, 보안 전문기업과의 취업 연계형 산학협력 관계를 갖춘 국내 최고의 사이버보안 특성화 학과!	4	1.3	3.1	3.4

간호 대학



모집단위	학과소개	전년도 입시결과			
		모집	경쟁률	전적대학 성적 85%컷	합격자 평균성적
간호학과	최신 현장 재현형 실습교육 시스템 구축 상급종합병원의 높은 취업률	9	11.3	3.6	3.9

※ 2024학년도 최종등록자를 기준으로 하며, 해당연도 선발인원이 없는 경우 2023학년도 성적 반영

DU만의 특별한 경험, 명품학과를 소개하다

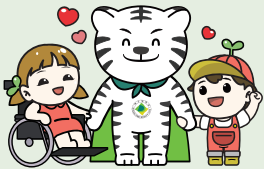


디자인예술 대학



모집단위	학과소개	전년도 입시결과			
		모집	경쟁률	전적대학 성적 85%컷	합격자 평균성적
웹툰영상애니메이션학부 (영상애니메이션전공)	콘텐츠 창의인재 양성의 요람	7	1.0	3.3	3.6
시각디자인융합학부 (시각디자인전공)	현장 밀착형 실무중심 교육과 융합 콘텐츠미디어 특성화 전공학과	9	3.0	3.1	3.8
시각디자인융합학부 (서비스마케팅디자인전공)	급성장하는 서비스디자인 및 디자인마케팅 분야의 결합!	9	0.8	3.0	4.1
산업디자인학과	플렉서블한 커리큘럼으로 창의적 조형능력개발 실무중심의 디자인 교육	8	0.6	3.1	3.4
패션디자인학과	국제 디지털 패션 콘테스트 5년 연속 대상 (산업통상자원부장관상)패거를 이룬 학과!	4	2.3	3.2	3.6
뷰티스타일학과	국내 최고 수준의 실무 중심 교수진과 교육 환경!	신규 모집			
실내건축디자인학과	코로나 속에서도 최근 3년 평균 취업률 71% !! 실내건축디자인계열 대구경북 최고의 학과	7	1.3	2.7	3.3

사범대학



모집단위	학과소개	전년도 입시결과			
		모집	경쟁률	전적대학 성적 85%컷	합격자 평균성적
국어교육과	2023년 국공립 교원 14명 합격! 중등 국어과 임용 합격자 다수 배출	3	4.7	3.3	3.9
영어교육과	세계를 연결하고, 교육을 끌어올리는 교사 양성의 요람	7	2.1	2.6	3.7
역사교육과	역사학·교과교육학 분야 이론에 대한 전문성을 강화하고, 인격과 지식을 갖춘 지성인을 양성하는 역사교육과	3	4.3	3.8	4.0
일반사회교육과	지난 4년간 국공립 교원 42명 합격!	7	4.9	3.8	4.0
지리교육과	당신의 길을 개척하라! 지리교사 양성의 요람, 대구대학교 지리교육과	3	3.0	3.4	3.7
유아교육과	유아와 현장 이해에 기반한 융합적 사고력과 전문성을 갖춘 유아교사와 유아교육 전문가 양성	2	8.0	3.9	4.1
특수교육과	1961년 우리나라 최초 특수교육과를 설치한 역사와 전통에 빛나는 학과	3	15.3	4.0	4.2
초등특수교육과	최다 특수교사 배출의 산실, 전국 제일의 초등특수교육과	2	29.0	4.2	4.3
유아특수교육과	5년간 임용 합격자만 170명! 올해 수석 2명, 차석 3명을 배출한 유아특수교육과	1	13.0	4.4	4.4
수학교육과	창의적이고 풍부한 전공지식, 훌륭한 인격과 자질을 갖춘 수학교사 양성	4	2.5	3.9	4.0
물리교육과	매년 10명 이상 중등 교사로 임용되는 전국 최상위권 물리교사 임용 합격률!	11	0.7	3.1	3.5
화학교육과	2024학년도 임용 총 11명 합격! 자랑스러운 화학교육과	2	4.0	2.8	3.2
생물교육과	매년 7명 이상 임용 합격자 배출! 이론과 실비를 겸비한 유능한 생물교사 양성	1	6.0	3.2	3.6
지구과학교육과	2023년 이후 2년 연속 임용합격자 10명 이상 배출 (2023년 15명, 2024년 12명)	2	3.5	3.5	3.7

UNIVERSITY

재활과학 대학



모집단위	학과소개	전년도 입시결과			
		모집	경쟁률	전적대학 성적 85%컷	합격자 평균성적
물리치료학과	국내최초 4년제 물리치료학과! 국내 물리치료학의 역사	2	29.0	4.2	4.2
작업치료학과	치료적 일상활동(작업)을 통해 개인이 열망하고 해내야 할 일을 이루도록 돕는 유일한 직업	7	2.6	3.3	3.7
언어치료학과	SI 시대, 초고령 시대의 인싸, 언어재활전문가! "최초이자 최고의 학과를 만나보세요"	16	1.1	3.2	3.7
재활상담학과	대한민국 재활의 씨앗을 뿌린 학과! 국제사회가 인정한 최고 재활상담사 양성학과!	5	1.4	3.0	3.5
재활심리학과	심리평가와 심리치료를 수행하는 재활심리 전문인력 양성의 메카	9	1.3	3.1	3.7
의료재활학과	고령자와 장애인의 삶의 질을 높여주는 의료재활 전문가 양성	10	1.2	3.1	3.5
재활건강증진학과	재활 운동 및 보건교육으로 국민의 건강증진을 선도하는 국내 유일의 특성화 학과	10	1.5	3.0	3.6
특수창의융합학과	재활과학, 특수교육, 사회복지의 요람 4년제 종합대학 대구대학교 발달장애인 특성화 학과	신규 모집			

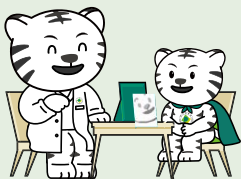
문화예술 학부

모집단위	학과소개	전년도 입시결과			
		모집	경쟁률	전적대학 성적 85%컷	합격자 평균성적
문화예술학부	스토리텔링, 콘텐츠 메이킹과 산업화, 예술 공연을 제작하는 문화예술 산업 전문가 양성	6	1.0	3.1	3.4

체육레저 학부

모집단위	학과소개	전년도 입시결과			
		모집	경쟁률	전적대학 성적 85%컷	합격자 평균성적
체육학과	지역과 국가발전에 공헌하는 전문체육 인재 양성 요람 / 변화·열정·도전의 위풍당당 체육학과!	13	1.7	3.1	3.6
스포츠레저학과	국내·외 스포츠레저산업 분야를 선도할 미래지향적인 스포츠경영지도자 육성	9	1.2	3.1	3.5

글로벌 라이프대학



모집단위	학과소개	전년도 입시결과			
		모집	경쟁률	전적대학 성적 85%컷	합격자 평균성적
휴먼케어창의학부 (실버복지·복지상담학전공)	사회복지사 1, 2급 취득 노인복지센터, 전문기관, 병원 등 취업	20	1.7	2.9	3.7
휴먼케어창의학부 (자산관리·6차산업학전공)	창업지도사, 산학연코디네이터, 원예치료사, 시설원예기사	10	1.4	2.9	3.3
글로벌융합학부 (평생교육·청소년학전공)	평생교육사 2급, 청소년지도사 2급 시군구청, 교육원, 수련관, 수련원 등 취업	13	2.4	4.1	4.2

※ 2024학년도 최종등록자를 기준으로 하며, 해당연도 선발인원이 없는 경우 2023학년도 성적 반영

DU가 인재의 미래를 탄탄하게 준비하다



대구대학교는 인재가 더욱 많은 것을 보고 경험하며
한계 없이 성장할 수 있게 합니다.

인재가 역량을 배가시키고 미래기반을 탄탄하게 다지는 일,
우리의 흔들림 없는 수행으로 가능해집니다.

2025학년도 편입학 모집안내

- 15 전형방법
 전형일정
- 16 모집단위 및 모집인원
- 20 지원자격
- 21 원서접수 안내
- 22 제출서류
- 23 지원자 유의사항
- 24 전적대학 성적 반영방법
- 26 선발원칙 및 동점자 처리기준
 면접고사 안내
- 27 전형료 / 등록포기 / 환불



1

전형방법



전형	모집단위		전형요소 및 반영비율(%)		
			전적대학 성적	면접 고사	합계
일반편입 학사편입 의료인력양성 편입	전 모집단위(아래 모집단위 제외)		100	-	100
	면접실시 모집단위	1. 유아교육과, 특수교육과, 초등특수교육과, 유아특수교육과, 물리치료학과, 특수창의융합학과, 간호학과			
2. 사회복지학과, 휴먼케어창의학부(실버복지·복지상담학전공) - 경쟁률에 관계없이 면접 실시		60	40	100	
연계교육 과정편입	전 모집단위		100	-	100

※ 특수창의융합학과: 면접고사 심사 후 부적격 판정자는 합격 사정에서 제외(불합격 처리)

2

전형일정



구분	일시	장소	비고
원서접수(인터넷 접수)	2024. 12. 10.(화) ~ 12. 13.(금) 18:00	· 대구대학교 http://ipsi.daegu.ac.kr (☎ 053-850-5252) · 진학어플라이 www.jinhakapply.com (☎ 1544-7715)	24시간 접수 (마감일: 18:00까지)
서류제출	2024. 12. 10.(화) ~ 12. 20.(금) 17:00	[제출처] (38453) 경북 경산시 진랑읍 대구대로 201 대구대학교 성산홀 8층 입학처	· 등기우편/방문제출 · 담당자(053-850-5157) · 발송일로부터 3일 후 본교 입학안내 홈페이지에서 서류도착 여부 확인가능
면 접 고 사	사회복지학과 유아교육과 특수교육과 초등특수교육과 유아특수교육과 물리치료학과 특수창의융합학과 간호학과 휴먼케어창의학부 (실버복지·복지상담학전공)	2025. 1. 12.(일) 예정	경산캠퍼스 지정 고사실 (고사 전 홈페이지 공고)
최초합격자	발표	2025. 2. 4.(화) 예정	본교 홈페이지
	등록	2025. 2. 5.(수) ~ 2. 7.(금) 예정	· 지정은행 창구납부 · 가상계좌 납부
충원합격자	발표	2025. 2. 7.(금) ~ 2. 20.(목) 18시까지	· 본교 홈페이지 · 개별통보
	등록	2025. 2. 8.(토) ~ 2. 21.(금)까지	· 지정은행 창구납부 · 가상계좌 납부

※ 전형 일정은 변경될 수 있으며, 추후 변경시 입학안내 홈페이지(<https://ipsi.daegu.ac.kr>)에 공고



1. 일반·학사·연계교육과정·의료인력양성

대학(학부)	모집단위		정원내	정원외		
			일반편입	학사편입	연계교육과정편입	의료인력양성편입
공공인재대학	공공안전학부	정학 소방·행정학전공	5	2		
	경찰학부	정학 경찰행정학전공	6	2	6	
		정학 자치경찰학전공	5	1		
	정학 국방군사학과		6	1		
	정학 부동산·지적학과		7	1	3	
글로벌경영대학	경영학부	정학 경영학전공	6	2		
		정학 회계학전공	7	1	4	
	정학 경제금융통상학과		5	1		
	호텔관광경영학부	정학 관광항공경영전공	5	1		
		정학 호텔관광외식서비스전공	5	1		
정학 일본어일본학과		5	1			
사회과학대학	정학 사회복지학과		29	4	10	
	정학 청소년상담복지학과		12	2	5	
	정학 아동가정복지학과		10	2	5	
	정학 평생교육실버복지학과		5	1	3	
	미디어커뮤니케이션학부	정학 영상콘텐츠전공	5	2		
	정학 문헌정보학과		5	1		
	정학 심리학과		14	2	6	
보건바이오대학	정학 동물자원학과		11	1	3	
	정학 반려동물산업학과		16	1	7	
	정학 스마트원예학과		6	1		
	정학 식품가공외식학과		7	1		
IT·공과대학	정학 건축공학과		11	2		
	기계자동차공학부	정학 기계공학전공	8	1	6	
		정학 미래자동차공학전공	5	1	5	
	정학 식품영양학과		6	1	3	
	정학 조경·정원디자인학과		6	1	3	
	정학 에너지배터리학과		6	1		
	전자전기공학부	정학 반도체전자공학전공	5	1	4	
		정학 전기공학전공	5	1	4	
	컴퓨터정보공학부	정학 컴퓨터공학전공	6	2		
정학 컴퓨터소프트웨어전공		5	1			
정학 사이버보안전공		5	1			
디자인예술대학	웹툰영상애니메이션학부	정학 영상애니메이션전공	8	1	4	
	시각디자인융합학부	정학 시각디자인전공	13	1	4	
		정학 서비스마케팅디자인전공	5	1		
	정학 산업디자인학과		6	1	4	
	정학 패션디자인학과		6	1	4	
	정학 뷰티스타일학과		5	1		
정학 실내건축디자인학과		5	1			

대학(학부)	모집단위	정원내	정원의외		
		일반편입	학사편입	연계교육과정편입	의료인력양성편입
사범대학	교직 국어교육과	7			
	교직 장학 영어교육과	2			
	교직 역사교육과	4			
	교직 일반사회교육과	4			
	교직 지리교육과	3			
	교직 유아교육과	2			
	교직 특수교육과	3			
	교직 초등특수교육과	5			
	교직 유아특수교육과	1			
	교직 수학교육과	7			
	교직 장학 물리교육과	13			
	교직 장학 화학교육과	7			
	교직 생물교육과	3			
	교직 지구과학교육과	4			
재활과학대학	물리치료학과	2	1		4
	작업치료학과	2	1		4
	장학 언어치료학과	27	1	3	
	장학 재활상담학과	6	1		
	장학 재활심리학과	10	1		
	장학 의료재활학과	12	1		
	장학 재활건강증진학과	11	1	3	
	장학 특수창의융합학과	7			
간호대학	간호교육인증 간호학과	9	12		2
문화예술학부	문화예술학부	장학 웹미디어문예창작전공	5	1	
		장학 문화콘텐츠전공			
		장학 공연예술전공			
체육레저학부	장학 체육학과	13	2	6	
	장학 스포츠레저학과	5	1	6	
글로벌라이프대학	휴먼케어창의학부	평생교육장학 실버복지·복지상담학전공	29	2	2
		평생교육장학 자산관리·6차산업학전공	15		
	글로벌융합학부	평생교육장학 평생교육·청소년학전공	23		2
계		539	77	115	10

※ **장학** : 편입생 특별추천장학금 지급대상 모집단위(2025학년도 편입학 기준)

※ **교직** : 교직과정 모집단위

※ **간호교육인증** : 한국간호교육평가원에서 시행한 간호교육 평가인증에서 '인증'을 획득하였음(2019년 ~ 2029년)

※ **평생교육장학** : 편입생 평생교육장학금 지급 모집단위

가. 복수지원 관련 안내사항

1) 일반편입은 최대 3회까지 복수 지원 가능

2) 다만, 정원 외 편입학 전형*은 1회에 한하여 지원 가능

* 정원 외 편입학 전형: 학사편입, 연계교육과정편입, 의료인력양성편입

예시) 일반편입 3회 지원 → 가능 / 일반편입 2회, 학사편입 1회 지원 → 가능 / 일반편입 1회, 학사편입 2회 지원 → 불가

3) 학사편입, 연계교육과정편입, 의료인력양성편입 중 1개 전형에 지원한 후 추가로 일반편입 지원시 1회에 한하여 **전형료 45,000원을 면제함**

나. 입학원서 접수 유의사항

1) 3년제 전문대학 졸업자에 한해 4학년으로 편입학이 가능하나, 편입학한 학과의 전공 이수 학점을 포함하여 졸업학점을 모두 만족하여야 졸업이 가능하므로 재학기간이 2개 학기를 초과할 수 있습니다. (4학년 편입학은 일반편입, 의료인력양성편입 지원자에 한하여 가능)

2) 글로벌라이프대학은 만30세 이상인 자(1995. 2. 28. 이전 출생자)만 지원 가능합니다.

2. 연계교육과정편입 학과별 모집인원

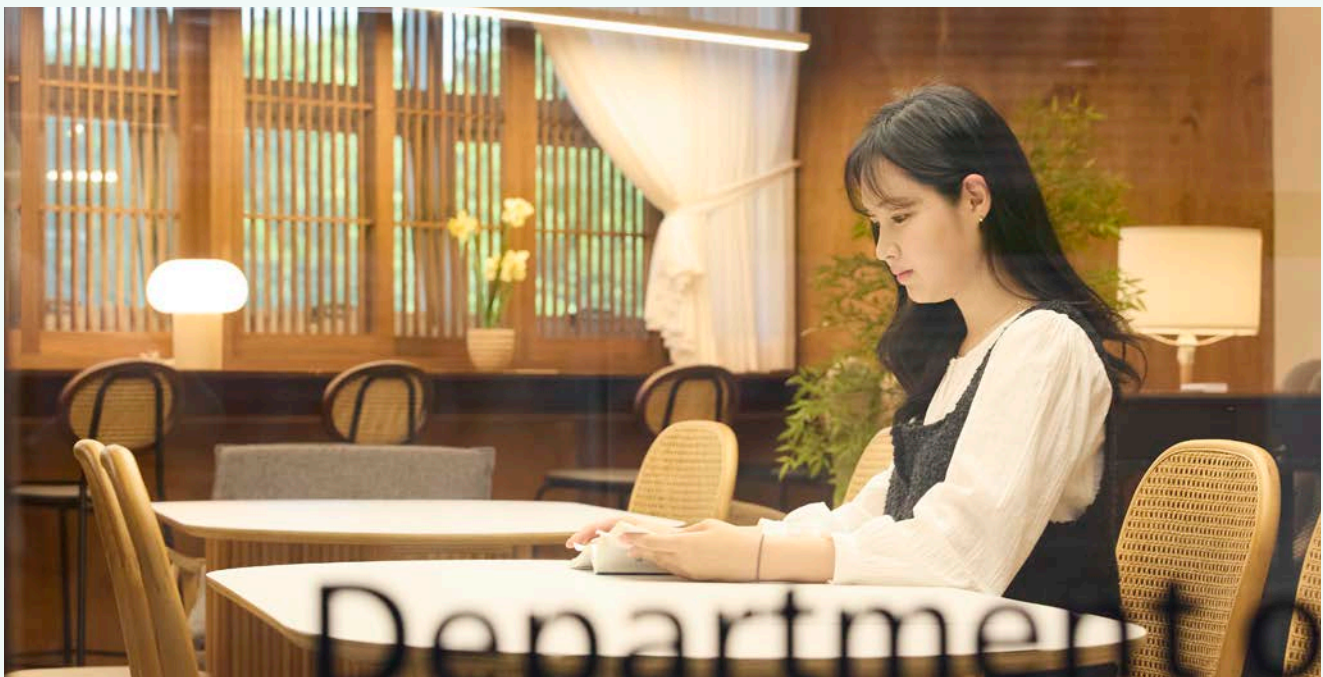
대학/학부	모집단위	선발 시작	연계교육과정 대학 및 학과(전공)		모집 인원
			대학교	학과(전공)	
공공 인재 대학	경찰학부(경찰행정학전공)	2004	대경대학교	경찰탐정정보안과	3
		2008	대구과학대학교	경찰경호행정계열 경찰행정전공	2
		2010	수성대학교	경찰행정과	1
	부동산·지적학과	2004	대구과학대학교	금융부동산과	1
		2025	계명문화대학교	금융부동산과	2
글로벌 경영대학	경영학부(회계학전공)	2005	영진전문대학교	경영회계서비스계열 전산세무회계과	2
		2012	계명문화대학교	회계정보과	2
사회 과학 대학	사회복지학과	2004	대구보건대학교	사회복지학과	3
		2011	영남이공대학교	사회복지·보육과	4
		2012	영진전문대학교	사회복지과	3
	청소년상담복지학과	2011	대구과학대학교	사회복지상담과	1
		2015	선린대학교	사회복지심리상담과	1
		2022	영진전문대학교	사회복지과	2
		2023	수성대학교	사회복지과	1
	아동가정복지학과	2015	수성대학교	미술심리보육과	2
		2017	영진전문대학교	사회복지과	3
	평생교육실버복지학과	2024	수성대학교	사회복지과	1
		2024	영남이공대학교	사회복지·보육과	2
심리학과	2025	수성대학교	미술심리보육과	6	
보건 바이오 대학	동물자원학과	2005	수성대학교	반려동물보건과	1
		2025	영진전문대학교	동물보건과	2
	반려동물산업학과	2025	영진전문대학교	반려동물과	4
		2025	영진전문대학교	동물보건과	3
IT · 공과 대학	기계자동차공학부(기계공학전공)	2009	구미대학교	기계자동차공학부 시용합기계공학전공	1
		2014	수성대학교	드론기계과	2
		2013	영진전문대학교	시용합기계계열 스마트기계설계과	1
		2014	영진전문대학교	시용합기계계열 스마트CAD/CAM과	1
		2014	영진전문대학교	시용합기계계열 로봇자동화과	1

대학/학부	모집단위	선발 시작	연계교육과정 대학 및 학과(전공)		모집 인원
			대학교	학과(전공)	
IT · 공과 대학	기계자동차공학부(미래자동차공학전공)	2004	대구공업대학교	모빌리티융합과	2
		2014	수성대학교	드론기계과	3
	식품영양학과	2004	대구과학대학교	식품영양조리학부	2
		2009	대구공업대학교	호텔외식조리계열	1
	조경·정원디자인과	2024	구미대학교	도시조경디자인과	3
	전자전기공학부(반도체전자공학전공)	2004	영진전문대학교	반도체전자계열	2
		2004	영남이공대학교	ICT반도체전자계열	2
	전자전기공학부(전기공학전공)	2004	구미대학교	전기융합에너지과	2
2024		영진전문대학교	신재생에너지전기계열	2	
디자인 예술 대학	웹툰영상애니메이션학부 (영상애니메이션전공)	2016	계명문화대학교	영상애니메이션학부 애니메이션전공	4
	시각디자인융합학부(시각디자인전공)	2012	계명문화대학교	시각디자인과	4
	산업디자인학과	2016	계명문화대학교	디자인학부(산업디자인전공)	4
	패션디자인학과	2005	영남이공대학교	패션디자인마케팅과	2
		2013	계명문화대학교	패션디자인·쇼핑몰과	2
재활 과학 대학	언어치료학과	2004	대구보건대학교	언어치료학과	1
		2013	계명문화대학교	언어치료과	2
	재활건강증진학과	2015	계명문화대학교	보건행정과	3
체육 레저 학부	체육학과	2012	수성대학교	스포츠레저과	2
		2023	대경대학교	스포츠재활과	1
		2023	대경대학교	스포츠경기지도과	1
		2023	안동과학대학교	스포츠레저과	2
	스포츠레저학과	2007	대구과학대학교	레저스포츠과	2
		2010	동의과학대학교	스포츠재활트레이닝과	1
		2022	수성대학교	스포츠레저과	3
글로벌 라이프 대학	휴먼케어창의학부 (실버복지·복지상담학전공)	2024	영남이공대학교	사회복지·보육과	2
	글로벌융합학부 (평생교육·청소년학전공)	2024	호산대학교	LIFE휴먼사회복지학부	2
합 계					115

※ 연계교육과정편입에서 모집단위내 전문대학별 미충원 인원이 발생할 경우, 모집단위별 모집인원 범위 내에서 출신 대학에 관계없이 성적순으로 충원합니다.



전형구분	지원자격
일반편입	<p>전적대학 출신학과(전공)에 관계없이 지원 가능</p> <p>아래 학력의 하나에 해당하는 자</p> <ol style="list-style-type: none"> 1. 전문대학 졸업(예정)자 및 법령에 따라 이와 동등한 학력이 있다고 인정되는 자 2. 4년제 대학(원격대, 산업대학 등 포함)에서 2학년 또는 4개 학기 이상 수료(예정)하고 수료에 필요한 소정의 학점을 이수한 자 <ul style="list-style-type: none"> - “2학년 또는 4개 학기 이상 수료자”란 전적대학에서 규정한 2학년 또는 4개 학기 이상 수료에 필요한 학점을 모두 취득한 자를 의미하므로, 지원 전에 반드시 전적대학에 수료요건 확인 후 지원 3. 「학점인정 등에 관한 법률」 및 「평생교육법」에 의한 전문학사학위 이상의 학위를 취득(예정)한 자 4. 「학점인정 등에 관한 법률」 및 「평생교육법」에 의한 학사학위 과정에서 70학점 이상 취득한 자 5. 「고등교육법」 제50조의3에 따라 교육부가 지정한 83개 전문대학 간호학과에서 수업연한을 4년으로 하는 과정을 2학년 또는 4학기(계절학기 제외) 이상 수료하고 소정의 학점을 이수한 자 6. 특수장의융합학과 지원자격: 「장애인복지법」에 의한 지적장애 또는 자폐성 장애로서 위 학력의 하나에 해당하는 자
학사편입	<p>전적대학 출신학과(전공)에 관계없이 지원 가능</p> <ol style="list-style-type: none"> 1. 국내·외 대학의 학사학위 소지(예정)자 2. 학점인정제 및 독학학위제에 의한 학사학위 소지(예정)자
연계교육 과정편입	<p>다음 조건을 모두 만족하는 자</p> <ol style="list-style-type: none"> 1. 본교와 연계교육과정 운영 협약을 체결한 전문대학에서 연계교과목 중 12학점 이상 이수하고 전문학사학위를 취득한(예정)자로 해당 대학 학과의 추천을 받은 자 2. 본교와 연계교육과정 운영 협약을 체결한 협력 학부(과, 전공) 학생만 지원 가능
의료인력 양성편입	의료인력(물리치료사, 작업치료사, 간호사) 양성 학과의 전문학사학위를 소지한 자(졸업예정자 포함)





1. 원서접수 : 인터넷 접수만 가능

2. 접수기간 : 2024. 12. 10.(화) ~ 12. 13.(금) 18:00까지

3. 접수절차 및 방법

단계	구분	내용
1	접수처 홈페이지 접속	<ul style="list-style-type: none"> 대구대학교: http://ipsi.daegu.ac.kr (☎053-850-5252) 진학어플라이: www.jinhakapply.com (☎1544-7715)
2	회원가입 및 로그인	<ul style="list-style-type: none"> 회원가입(약관 확인) 후 로그인
3	입학원서 작성	<ul style="list-style-type: none"> 원서접수 대학을 대구대학교로 선택 전문대학 3년제 학과 졸업자는 편입 희망학년(3/4학년)을 반드시 선택 (단, 일반편입, 의료인력양성편입 지원자에 한함) 모집요강, 지원자 유의사항, 입학원서 작성사항 숙지 후 작성 및 저장 완료
4	전형료 결제	<ul style="list-style-type: none"> 전형료 결제(계좌이체/신용카드/무통장 입금/휴대폰 결제) ※ 전형료 결제 후 입학원서의 수정 및 접수취소는 불가함
5	입학원서 접수	<ul style="list-style-type: none"> 전형료 결제 완료 → 입학원서 접수 및 수험번호 부여
6	수험표 출력	<ul style="list-style-type: none"> 수험표 확인/출력(정상 접수 완료) ※ 면접고사 대상자: 고사 당일 수험표, 신분증 반드시 지참
7	서류제출	<ul style="list-style-type: none"> 제출기간: 2024. 12. 10.(화) ~ 12. 20.(금) 17:00까지 제출방법: 등기우편/방문제출 보내실곳: (38453) 경북 경산시 진량읍 대구대로 201 대구대학교 성산홀 8층 입학처 ※ 발송용 봉투표지 라벨을 출력하여 발송용 봉투 겹면에 부착 후 등기우편 발송 서류 미제출 시 불합격 처리
8	제출서류 도착확인	<ul style="list-style-type: none"> 발송일로부터 3일 후 입학안내 홈페이지에서 서류도착 확인가능합니다.

4. 입학원서 접수 유의사항

가. 원서는 총 3회까지 복수 지원 가능합니다. 다만, 정원의 편입학 전형은 1회만 지원 가능합니다.

※ 정원의 편입학 전형: 학사편입, 연계교육과정편입, 의료인력양성편입

※ 예시) 일반편입 3회 지원 → 가능 / 일반편입 2회, 학사편입 1회 → 가능 / 일반편입 1회, 학사편입 2회 → 불가

나. 전형료를 결제하지 않으면 입학원서 접수가 완료되지 않습니다.

다. 전형료 결제 후 입학원서 수정 및 접수 취소는 불가능하며, 전형료는 환불되지 않습니다.

※ 단, 지원자 주소/연락처 변경 시에는 입학처에 반드시 통보하여야 합니다.(☎053-850-5252)



구분	제출서류	비고		
공통서류	1. 편입지원서	• 인터넷 원서접수 후 출력		
	2. 졸업(예정)증명서 또는 수료(예정)증명서	• 전문대학 졸업(예정)자: 졸업(예정)증명서 • 4년제 대학 2학년(4개 학기) 이상 수료(예정)자: 수료(예정)증명서 • 「학점인정 등에 관한 법률」 및 「평생교육법」에 의한 전문학사학위 취득(예정)자: 전문학사학위(예정)증명서 • 「학점인정 등에 관한 법률」 및 「평생교육법」에 의한 학사학위과정 70학점 이상 취득자: 학점인정증명서 ★ 출신대학에서 수료(졸업)예정증명서가 발급되지 않을 경우 본교 입학안내 홈페이지(편입학→편입자료실)에서 수료(졸업)예정확인서를 출력하여 작성 후 필히 제출 ★ 합격자 중, 졸업(수료)예정증명서를 제출한 경우 2025. 2. 14.(금)까지 졸업(수료)증명서 제출		
	3. 전 학년 성적증명서	• 전학년 평점평균/평점만점, 총 취득학점이 기재되어 있는 성적증명서 제출 ※ 제출일 현재까지의 성적 반영 ※ 2학기 성적이 확정되지 않았을 경우 1학기까지의 성적 제출 ※ 편입학 등으로 전적대학이 2개 이상인 경우, 편입 자격요건을 갖춘 대학 성적증명서(1개)를 기준으로 반영 ★ 제출할 성적증명서에 표시된 ①최종평점평균 ②평점만점기준(4.5 등) ③총 이수학점 ④성적 평균(100점 만점기준)을 형광펜으로 표시(마킹)하여 제출 ★ 모든 제출서류의 하단에 반드시 ①지원전형 ②학과 ③수험번호 ④성명을 자필로 기재하여 제출 예시) 모든 제출서류의 하단에 아래와 같이 볼펜으로 자필 기재 <table border="1" style="margin-left: auto; margin-right: auto;"> <tr> <td style="text-align: center;">전적대학 졸업(예정)증명서 일반편입 간호학과 016005 홍길동</td> <td style="text-align: center;">전적대학 성적증명서 일반편입 사회학과 026005 김영숙</td> </tr> </table>	전적대학 졸업(예정)증명서 일반편입 간호학과 016005 홍길동	전적대학 성적증명서 일반편입 사회학과 026005 김영숙
	전적대학 졸업(예정)증명서 일반편입 간호학과 016005 홍길동	전적대학 성적증명서 일반편입 사회학과 026005 김영숙		
4. 특별추천장학금 추천서 (해당자만 제출)	• 특별추천장학금 추천서 및 서약서(입학안내 홈페이지에서 다운로드 가능) • 특별추천장학금 지급대상 모집단위에 전적 대학 취업처장(학과장 등 보직자)의 추천을 받아 일반편입으로 지원한 자에 한하여 제출 • [ipsi.daegu.ac.kr] → [편입학] → [자료실]			
연계교육편입 추가제출서류	연계교육과정 추천서 • 연계교육과정 추천서(양식은 입학안내 홈페이지에서 다운로드 가능) • [ipsi.daegu.ac.kr] → [편입학] → [자료실]			
특수창의 융합학과 추가제출서류	장애인증명서 • 인터넷 발급처: 정부민원포털 정부24 • 시장·군수·구청장 발행 • 필요시 진단서 등을 추가로 요구할 수 있음			
외국대학 졸업자	1. 졸업(예정)증명서	• 해당국 교육관련 법규에 의하여 설치된 (전문)대학에 한해 인정		
	2. 전(全)학년 성적증명서	• 학교 소재국 영사관 또는 지정기관에서 발생한 아포스티유확인서 또는 영사공증 (확인 필) 제출 • 영어를 제외한 외국어로 된 서류는 한글로 번역 후 공증받아 제출		
	3. 출입국사실증명서			

※ 제출기간: 2024. 12. 10.(화) ~ 12. 20.(금) 17:00까지 대구대학교 '입학처' 서류 제출(등기우편/방문)

※ 제출주소: [우]38453 경상북도 경산시 진량읍 대구대로 201 대구대학교 성산홀 8층 입학처

※ 공통 제출서류는 2024. 9. 2.(월) 이후 발급한 것만 인정됩니다. 단, 기졸업자(기수료자)가 제출한 서류는 발급일자과 관계없이 인정됩니다.

※ 서류제출 지연 등의 사유가 발생하였을 때는 편입학 담당자와 사전에 협의를 부탁드립니다. (☎ 053-850-5157)

※ 합격자 중, 2025년 2월 졸업(수료) 예정자로서 졸업(수료)예정증명서를 제출한 자는 2025. 2. 14.(금)까지 졸업(수료)증명서 1부를 입학처에 제출하여야 하며, 당해학기 졸업 또는 수료가 불가능한 자는 합격을 취소하며 학력조회 결과 미졸업자(미수료자)는 재학 중이라도 입학취소를 합니다.



1. 지원자는 반드시 대구대학교 입학안내 홈페이지의 편입학 공지사항을 확인하고 안내에 따라야 합니다.
2. **우리대학교에는 총 3회까지 복수 지원 가능합니다.(정원외 편입학*은 총 1회만 지원가능)**
 ※ 정원외 편입학 전형: 학사편입, 연계교육과정편입, 의료인력양성편입
 ※ 예시) 일반편입 3회 지원 → 가능 / 일반편입 2회, 학사편입 1회 → 가능 / 일반편입 1회, 학사편입 2회 → 불가
3. 원서입력사항(학력, 성적 등)이 사실과 다르거나 서류의 위·변조, 대리시험, 지원자격 미달, 부정행위, 복수지원 위반 등 기타 부정한 방법으로 합격 또는 편입학한 사실이 확인될 때는 합격 또는 입학허가가 취소됩니다.
4. 입학원서 작성오류, 기재사항 누락, 제출서류 누락 등으로 인한 불이익은 지원자의 책임입니다.
5. 이미 접수된 서류는 정정할 수 없으며, 지원 서류와 전형료는 반환하지 않습니다.
 [단, 지원자 주소/연락처 변경 시에는 입학처에 반드시 통보하여야 합니다.(☎053-850-5252)]
6. **충원합격자 발표는 입학안내 홈페이지 공지 또는 원서에 기재된 연락처로 통보합니다.**
 [공지 미확인 및 연락 불능(3회 이상)으로 발생하는 모든 불이익(합격 통보 불능 및 미등록)의 책임은 지원자에게 있습니다.]
7. 미등록 또는 등록금 환불로 인한 결원이 발생한 경우 모집단위별 예비순위자로 충원합격자를 선발합니다.
8. 합격하여 등록한 자라도 학력조회 결과 당해학기 졸업(수료)이 불가능한 자와 학력 미인정학교 출신자는 합격 또는 입학허가를 취소합니다.
9. **합격자 중 2025년 2월 졸업(수료)예정자로서 졸업(수료)예정증명서를 제출한 자는 2025. 2. 14.(금)까지 졸업(수료)증명서 1부를 입학처에 제출**하여야 하며, 당해학기 졸업 또는 수료가 불가능한 자는 합격을 취소하며 학력조회 결과 미졸업(미수료)자는 재학 중이라도 입학을 취소합니다.
10. 소수점 처리방법: 별도로 정한 것을 제외하고는 소수점 셋째자리에서 반올림하여 둘째자리까지 구합니다.
11. 본 모집요강에 명시되지 아니한 사항은 본교에서 정하여 시행합니다.
12. 전적대학에서 취득한 학점의 인정은 편입학 후 본교 학점 인정기준을 따릅니다.
13. 사범대학 지원자: 사범대학이 지정하는 전공과목 및 교직과목을 이수하여야만 교원자격증 취득이 가능합니다.
14. 간호학과, 글로벌라이프대학은 대구캠퍼스(대구 남구 성당로50길 33)에서 수업합니다.
15. 편입생은 입학 최초 학기에 휴학할 수 없습니다. [단, 군입대 및 4주 이상 장기질병의 경우에는 가능(증빙서류 제출)]
16. 본 모집요강은 일부 변경사항이 있을 수 있으므로 우리 대학교 입학안내 홈페이지 공지사항을 확인하시기 바랍니다.
17. 다음 사항에 해당하는 자는 입학을 불허하며 재학 중이라도 입학을 취소합니다.
 가. 지정된 기한 내에 등록금을 납부하지 않은 자
 나. 입학전형 서류를 허위 기재(입력) 또는 위·변조한 자
 다. 지원 자격 미달자 및 부정행위 등 기타 부당한 방법으로 합격 또는 입학한 자
18. 학사편입, 연계교육과정편입, 의료인력양성편입 전형 중 1개 이상 전형에 지원한 후 추가로 **일반편입 지원시 1회에 한하여 전형료 45,000원을 면제**합니다.
19. 편입학 이후에도 입시부정 사실 확인 시 '편입학 취소 및 학적말소' 조치합니다.
 ※ 편입업무 담당자의 과실로 인한 입시부정의 경우라도 취소될 수 있음



1. 전적대학 성적 반영 기준

- 전문대 및 4년제 졸업자: 전학년 성적
- 전문대 졸업예정자 및 4년제 2~4학년 수료예정자: 제출일 현재까지의 성적
 - ※ 2학기 성적이 확정되지 않았을 경우 1학기까지의 성적 제출
 - ※ 편입학 등으로 전적대학이 2개 이상인 경우, 편입학 자격요건을 갖춘 제출 대학 성적 1개만 반영
- 「학점인정 등에 관한 법률」 또는 「평생교육법」에 의하여 취득한 성적은 관계법이 정한 절차에 따라 취득(인정)한 것이어야 함

2. 평점평균 반영방법

가. 성적표에 기재된 평점평균은 아래의 『전적대학성적 환산점수표』에 의하여 반영하며, 평점평균 소수점 둘째자리 이하는 절사합니다.

(평점평균과 실점평균이 동시에 기재되어 있을 경우에는 평점평균을 적용함)

〈전적대학성적 환산점수표〉

환산점수	평점평균		
	4.5만점	4.3만점	4.0만점
100	4.5	4.3	4.0
99	4.4	4.2	3.9
98	4.3	4.1	3.8
97	4.2	4.0	3.7
96	4.1	3.9	3.6
95	4.0	3.8	3.5
94	3.9	3.7	3.4
93	3.8	3.6	3.3
92	3.7	3.5	3.2
91	3.6	3.4	3.1
90	3.5	3.3	3.0
89	3.4	3.2	2.9
88	3.3	3.1	2.8
87	3.2	3.0	2.7
86	3.1	2.9	2.6
85	3.0	2.8	2.5
84	2.9	2.7	2.4
83	2.8	2.6	2.3

환산점수	평점평균		
	4.5만점	4.3만점	4.0만점
82	2.7	2.5	2.2
81	2.6	2.4	2.1
80	2.5	2.3	2.0
79	2.4	2.2	1.9
78	2.3	2.1	1.8
77	2.2	2.0	1.7
76	2.1	1.9	1.6
75	2.0	1.8	1.5
74	1.9	1.7	1.4
73	1.8	1.6	1.3
72	1.7	1.5	1.2
71	1.6	1.4	1.1
70	1.5	1.3	1.0 이하
69	1.4	1.2	
68	1.3	1.1	
67	1.2	1.0 이하	
66	1.1		
65	1.0 이하		

나. 성적표에 실점평균(100점 만점 기준)만 기재된 것은 실점평균을 그대로 반영하며, 소수점 이하는 절사합니다.

다. 성적표에 과목별 실점(100점 만점 기준)만 기재된 것은 전체 실점평균(이수학점 포함)을 산출하여 반영하며, 소수점 이하는 절사합니다.

라. 성적표에 실점평균과 백분위 등 100점 만점 기준 성적이 중복으로 표시된 경우 그 중 높은 점수를 적용합니다.

다. 성적표에 평점평균과 실점평균이 없이 과목별 등급(A, B, C, D 등)만 기재된 것은 등급을 아래 표에 의거하여 과목별 실점(환산점수)를 부여합니다.

등급 예	실점수(100점 만점) 구간	환산점수
A+	95-100	100
A(A-, A0)	90-94	95
B+	85-89	90
B(B-, B0)	80-84	85
C+	75-79	80
C(C-, C0)	70-74	75
D+	65-69	70
D(D-, D0, F)이하	65미만	65

※ '실점수 구간'이 위 표와 일치하지 않는 경우 해당 구간의 평균점을 위 '실점수 구간'에 반영하여 환산점수를 산출합니다.

※ '등급 예'와 '실점수 구간'이 위 표와 일치하지 않는 경우는 '실점수 구간'을 우선적으로 고려합니다.

바. 외국대학의 경우 성적표상 기재된 성적기준[실점수(100점 만점) 범위 등]과 공인된 기관의 성적 환산 방법을 최대한 고려하여 위 평점평균 반영방법에 따라 성적을 점수화한 후, 이수단위(수업시수, 취득학점)와 같이 반영합니다. (성적과 이수단위 산출 시 대구대학교 학칙을 적용하여 산출)

사. 위 경우로도 성적을 산출할 수 없는 경우에는 위 환산점수표의 4.3만점의 최하점수를 부여합니다.

3. 모집단위별 전적대학성적 점수 산출방법

전형	모집단위		전적대학성적		비고
			성적 만점기준	점수 산출방법	
일반편입 학사편입 의료인력양성 편입	전 모집단위(아래 모집단위 제외)		1,000	환산 점수 X 10	총점 1,000점
	면접실시 모집단위	1. 유아교육과, 특수교육과, 초등특수교육과, 유아특수교육과, 물리치료학과, 특수창의융합학과, 간호학과			
2. 사회복지학과, 휴먼케어창의학부(실버복지·복지상담학전공) - 경쟁률에 관계없이 면접 실시		600	환산 점수 X 6		
연계교육 과정편입	전 모집단위		1,000	환산 점수 X 10	

4. 모집단위별 전적대학성적 점수 산출예시

예시1 전적대학 성적이 4.5만점에 4.32인 학생이 물리치료학과에 지원한 경우

$$98(\text{전적대학성적 환산점수표}) \times 6 = 588(600\text{점 만점})$$

※ 면접실시학과: 성적 600 + 면접 400점

예시2 전적대학 성적이 4.3만점에 3.78인 학생이 반려동물산업학과에 지원한 경우

$$94(\text{전적대학성적 환산점수표}) \times 10 = 940\text{점}(1,000\text{점 만점})$$

※ 면접미 실시 학과: 성적 1,000점



1. 전형요소별 성적을 일괄 합산하여 전형유형별·모집단위별 고득점자순으로 선발합니다.
2. 면접고사에 결사하면 면접고사 성적은 **최저점수(0점)**를 적용합니다.
단, 전형유형별·모집단위별 **지원율이 3:1 이하일** 경우에는 면접고사를 실시하지 않고 **전적대학 성적만을 100% 반영**하여 선발합니다. 다만, 면접 실시 모집단위 중 전형유형별·모집단위별 인원이 20명 이상일 경우 지원율이 3:1 이하이더라도 면접을 실시합니다. 특수창의융합학과는 면접고사 심사 후 부적격 판정 시 합격 사정에서 제외(불합격 처리)합니다.
3. 모집인원에 관계없이 지원자격에 미달되거나 서류를 제출하지 않은 자는 합격자 사정대상에서 제외하고 불합격 처리합니다.
4. 동점자가 발생할 경우에는 아래의 동점자 처리기준에 따라 선발합니다.
5. 아래 기준에 따라 처리한 사정결과 동점자가 나올 경우에는 본교에 정하는 원칙을 따릅니다.

구분	우선순위
전 모집단위(아래 모집단위 제외)	1. 전적대학 실점(백분위) 평균점수 2. 전적대학 총 취득학점이 많은 자
· 면접 실시 모집단위 사회복지학과, 유아교육과, 특수교육과, 초등특수교육과, 유아특수교육과, 물리치료학과, 특수창의융합학과, 간호학과, 휴먼케어창의학부(실버복지·복지상담학전공)	1. 면접고사 성적 2. 전적대학 실점(백분위) 평균점수 3. 전적대학 총 취득학점이 많은 자



※ 면접고사 지원인원에 따라 운영 일정 및 방법이 변경될 수 있습니다.

1. 개요

일시	모집단위	장소	수험생 대기실 입실시간	면접시간
2025. 1. 12.(일) 예정	사회복지학과, 유아교육과, 특수교육과, 초등특수교육과, 유아특수교육과, 물리치료학과, 특수창의융합학과, 간호학과, 휴먼케어창의학부(실버복지·복지상담학전공)	경산캠퍼스 (지정 장소)		면접고사 실시전 입학안내 홈페이지에 공고

2. 준비물

고사 당일 **수험표**(인터넷 원서접수 후 출력)와 **신분증**(주민등록증, 운전면허증 등)을 반드시 지참하여야 합니다.

3. 주요사항 안내

- 가. 면접방법: 면접고사 문제는 책상에 부착되어 있으며, 면접관이 문제를 읽어주시면 답하시면 됩니다.
 나. 면접시간은 10분 내외입니다.
 다. **전형유형별·모집단위별 지원율이 3:1 이하일** 경우에는 면접고사를 실시하지 않고 전적대학 성적만을 100% 반영하여 선발합니다. 단, 면접 실시 모집단위 중 전형유형별·모집단위별 모집인원이 20명 이상일 경우 지원율이 3:1 이하이더라도 면접을 실시합니다. 특수창의융합학과는 면접고사 심사 후 부적격 판정 시 합격 사정에서 제외(불합격 처리)합니다.
 라. 면접고사 평가내용

평가영역	반영비율(%)	평가기준	문제 내용
성취동기 및 목적의식	25	성취동기 부여의 정도 목적 및 계획의 구체성 계획의 실천가능성 성장잠재력	지원동기, 학업계획, 졸업 후 진로 등
공통인지능력	25	문제의 이해도 논리적 전개능력 기본지식 정도	자신의 관심분야와 영향을 받은 인물, 책, 미디어 등
계열인지능력	25	문제의 이해도 논리적 전개능력 기본지식 정도	지원 전공과 관련된 기본 지식 (간호학과는 영어 지문 제시, 언어 관련학과는 해당 언어 관련 지문 제시 가능)
태도 및 정서적 안정성	25	바른 예의와 진지한 태도 정서적 안정성	별도 문제 없음



1. 전형료

※ 학사편입, 연계교육과정편입, 의료인력양성편입 중 1개 전형에 지원한 후 추가로 일반편입 지원시 1회에 한하여 전형료 45,000원을 면제합니다.

구분	모집단위[대학, 학과(전공)]	금액	비고
• 일반편입 • 학사편입 • 의료인력양성편입	전 모집단위(아래 모집단위 제외)	45,000원	인터넷 원서접수 수수료(5,000원)는 본교가 부담
	• 면접실시 모집단위 사회복지학과, 유아교육과, 특수교육과, 초등특수교육과, 유아특수교육과, 물리치료학과, 특수창의융합학과, 간호학과, 휴먼케어창의학부(실버복지·복지상담학전공)	65,000원	
• 연계교육과정편입	전 모집단위	45,000원	

2. 등록포기 및 등록금 환불

가. 환불대상: 등록금을 이미 납부한 자가 사정에 의하여 본교에 등록을 포기하고 납부한 등록금을 환불받고자 하는 자

나. 환불기간: 추후 입학안내 홈페이지에 공지

다. 환불금액: 위 기간에는 등록금 전액을 환불, 그 이후부터는 '대학 등록금에 관한 규칙'에 따라 반환

라. 환불(신청)방법: 본교 홈페이지에서 환불신청 → 대학에서 확인 및 처리 → 환불(계좌 입금)

마. 기타: 신청서 접수 후 확인 및 검토를 거쳐 처리(은행업무 마감시간 내)

3. 전형료 환불 안내

가. 원서접수를 마감한 후에는 접수를 취소할 수 없으며, 전형료를 환불받을 수 없습니다.

나. 원서접수 결과 전형유형별·모집단위별 지원율이 3:1 이하인 경우에는 면접고사를 실시하지 않고 전적대학 성적만으로 선발합니다. 이 경우 전형료 중 면접고사비(20,000원)를 환불합니다.

다. 「고등교육법시행령」 제42조의3 제2항에 따른 사유 발생 시 전형료 일부 혹은 전액을 환불 받을 수 있습니다.

환불 사유(대상)	환불금액	비고
대학의 귀책사유/천재지변으로 입학전형에 응시하지 못한 경우	전액	
질병/사고 등으로 의료기관에 입원하거나 본인의 사망으로 입학전형에 응시하지 못한 경우	전액	해당사유의 증빙서류 제출

※ 면접고사나 실기고사 대상자가 해당 고사에 결시하는 경우는 전형료를 환불하지 않습니다.

※ 「고등교육법 시행령」 제34조의4 제5항 및 「같은 법 시행령」 제42조의3에 따라 입학전형관련 수입지출에 따른 잔액이 발생될 경우, 응시한 사람이 납부한 입학전형료에 비례하여 반환합니다. 단, 금융기관 전산망 이용비용이 반환금액 이상일 경우 반환되지 않습니다.

4. 대학 주요부서 연락처

구분	담당부서	연락처
편입학 학점인정, 졸업	학사지원팀	053-850-5132
수강신청	학사지원팀	053-850-5123
휴학·복학	학사지원팀	053-850-5133
등록금 납부	재무팀	053-850-5337
장학금	장학복지팀	053-850-5232~4
입학	일반학생	입학처
	글로벌라이프대학	글로벌라이프대학 행정실
기숙사	비호생활관 행정실	053-850-5262
국제화 프로그램	국제팀	053-850-5683~5
장애학생 지원	장애학생지원센터	053-850-5202~8

꿈을 향한 다양한 동기부여

재학생 장학제도

문의처

교내장학금 053-850-5232
 교외장학금 053-850-5233
 국가장학금 053-850-5234
 학자금대출 053-850-5246
 종합 상담 053-850-5230, 5243~4

홈페이지

www.daegu.ac.kr

바로가기



< 학교 자체선발 >

구분	대상	수혜 기준	장학금액
일반 학업성적우수	각 학과(부), 학년별 학업성적 순위로 상위 12%에 해당하는 자	· 직전학기 12학점 이상 이수, 과락없이 평점평균 3.0이상	A: 수업료 전액 B: 수업료의 100분의 30 C: 수업료의 100분의 20 장려: 수업료의 100분의 15
성적향상	전전학기 12학점 이상 이수하고 과락 없는 자가 직전학기 12학점 이상 이수하고 과락없이 평균평점 1.5 이상 향상된 자		수업료의 100분의 15
보훈	· 법률에서 정하는 교육보호 대상자 · 국가유공자 본인상이자 혹은 그 자녀	· 본인상이자: 학기, 학업성적과 무관 · 자녀: 직전학기 실점평균 70점 이상	수업료 전액
DU행복나눔	경제적 곤란자, 면학에 힘쓴 자 및 기타 학과에서 추천한 자	직전학기 12학점 이상 이수, 과락없이 평점평균 2.5 이상 (소득 0구간 2.0 이상)	일정 금액
특기자	체육특기자 전형으로 합격한 자		수업료 및 생활비의 전액 또는 일부
해외유학장학금	현지학기제, 사전교육프로그램, 학점교류 장학금	직전학기 12학점 이상 이수, 과락없이 평점평균 2.0 이상	당해학기 예산 범위 내 학교에서 정하는 기준
튜터링 장학금	당해학기 해당부서에서 실시한 튜터링 프로그램 참가자 중 기준에 적합한 자		당해학기 예산 범위 내 학교에서 정하는 기준
새터민	법률에서 정하는 교육보호대상자	직전학기 성적이 실점평균 70점 이상	수업료 전액
교직원매칭펀드	기부액이 배정되어 있는 학과(부)에서 추천한 자		일정 금액
평생교육	글로벌라이프대학에 학기당 등록을 한 자	직전학기 12학점 이상 이수, 과락없이 평점평균 2.0 이상	수업료의 100분의 50
특별장학금	당해학기 해당부서에서 지정한 기준에 적합한 자 또는 총장이 필요하다고 인정하는 자		일정 금액
학군	· 본교와 육군이 체결한 '학군 제휴 협약'에 따라 선발 · 제145학생 군사교육단에서 추천	직전학기 12학점 이상 이수, 과락없이 평점평균 2.5 이상	일정 금액
교육혁신	각종 교육혁신사업 프로그램에 참여하여 당해부서에서 추천한 자		일정 금액
DU기금	DU기금장학금으로 기부한 기부자의 의사를 최우선 반영하여 선발한 자		일정 금액
계약학과	계약학과에서 추천한 자		일정 금액
DU복지	학생행복실현을 위해 해당부서에서 지정한 기준에 적합한 자		일정 금액

< 학생 신청 >

구분	대상	수혜 기준	장학금액
마일리지	학생 개인의 역량개발(각종 자격증, 어학점수 등)과 비교과프로그램 참여에 따른 마일리지를 보유하고 있는 학생 중 당해학기에 장학금 지급을 신청한 자	학생 역량개발 장학금	일정 금액
장학사정관	긴급한 가계곤란을 겪는 자		일정 금액
형제자매	형제자매 2인 이상이 수업일수 2/3선에 본교(대학원 제외) 동시 재학중인 자		수업료의 100분의 30
봉사	각종 학생자치기구 또는 외국인학생자치회 간부 중 당해부서에서 추천을 받은 자	직전학기 12학점 이상 이수(단, 7학기 이상 이수자는 제외), 과락없이 평점평균 2.0 이상	직책에 따른 일정 금액
국가고시	학교가 정한 시험에 합격한 자	· 최종 합격시 수업료 전액 · 그 외 일정금액	일정 금액
근로	교내·외 지정기관(부서)에서 선발되어 근로한 자	일정 금액	일정 금액
장애학생복지	장애학생지원센터에 장애학생으로 등록되어 있는 자	· 학업장려 장학금: 장애의 정도가 심한 장애인 · 우수장애학생 장학금: 직전학기 12학점 이상 이수하고 과락없이 평점평균 2.5 이상이며 일정 요건을 충족한 자	· 학업장려 장학금: 1학기 50만원 · 우수장애학생 장학금: 일정 금액

유의사항

- 모든 장학금은 당해학기 등록 및 정규학기 재학 중인 학생에게 지급
- 당해학기 한국장학재단 및 공무원연금공단 학자금 대출 잔액이 있는 경우 우선 상환 원칙
- 수업료 지원 성격의 장학금은 수업료 총액을 초과하여 수혜 불가. 단, 근로, 교재비, 장애학생복지, 특별장학금 등의 생활비 지원 성격의 장학금은 예외로 함
- 한국장학재단 중복지원 대상자는 장학금 지원이 제한될 수 있음
- 교내장학금 수혜대상자는 국가장학금을 신청하여야 함
- 학교사정에 의하여 장학금 수혜 대상, 기준, 금액 등은 변동될 수 있음



기타

※ 세부사항은 대구대학교 장학금 지급규정 및 등 시행세칙에 따릅니다.

※ 본 장학제도는 추후 변경될 수 있으며, 변경내용은 대표홈페이지를 통해 공지합니다. (대표홈페이지 - 학사안내 - 장학제도 - 신입생장학금)

● 국가장학금

장학 종류	선발기준	수혜 내역
국가장학금 I유형	<ul style="list-style-type: none"> · 소득구간: 0구간 ~ 8구간 · 성적: 직전학기 12학점 이상 이수하고 실점평균 80점 이상 (신입생: 첫학기 성적 미적용) 	소득구간별 장학금액 차등지급
국가장학금 II유형		
지역인재장학금	<ul style="list-style-type: none"> · 소득구간: 0구간 ~ 5구간 · 입학성적우수자 선발 	4년간 수업료 전액
	<ul style="list-style-type: none"> · 소득구간: 6구간 ~ 9구간 · 입학성적우수자 선발 	1년간 수업료 전액
국가우수장학금	<ul style="list-style-type: none"> · 분야: 인문사회계 / 이공계 / 예체능계 · 고교 내신성적·수능성적·대학성적 등이 우수한 학생 선발 	수업료 전액
푸른등대 기부장학금	한국장학재단에서 공모하는 장학사업에 학생이 직접 신청	일정 금액
희망사다리장학금	졸업 후, 중소기업 취업 또는 창업 예정인 자로 한국장학재단에 학생이 직접 신청	수업료 전액+생활비

● 국가근로장학금

<사업목적>

저소득층 대학생에게 근로 기회를 제공하고 그에 따른 대가(장학금)를 지급함으로써 안정적인 학업 여건을 조성하고, 사회·직업체험을 통해 취업 역량을 제고할 수 있도록 함.

근로 유형	선발기준	수혜 내역
일반 교내·교외 근로	<ul style="list-style-type: none"> · 소득구간: 0구간 ~ 9구간 · 성적: C-수준(70점/100점 만점) 이상인 학생 · 내용: 교내·외 지정 기관(부서)에서 근로 	교내: 시간당 9,680원 교외: 시간당 12,220원
장애대학생봉사	<ul style="list-style-type: none"> · 소득구간: 무관 · 성적: C-수준(70점/100점 만점) 이상인 학생 · 대상: 장애대학생의 학업/이동 등을 도와주는 근로 · 신청: 장애학생지원센터로 신청 	교내: 시간당 9,680원

● 학자금대출

학자금 대출이란?

신입생 및 재학생의 학비부담을 줄여 학업에 전념하기 위한 한국장학재단의 학자금 지원정책

등록금

수업료 등
(기숙사비 제외)

생활비

숙식비+교재구입비
+교통비 등



신청방법

한국장학재단 홈페이지 (www.kosaf.go.kr)에 접속하여 신청,
승인 후 '학자금 대출 실행'을 반드시 눌러야 대출이 완료됨
· 학자금대출(취업 후 상환/일반)
· 신청: 2025.1월 ~ 3월 예정

세부내역

www.kosaf.go.kr 참고

문의처

- 교내장학금: 053)850-5232
- 교외장학금: 053)850-5233
- 국가장학금: 053)850-5234
- 학자금대출: 053)850-5246
- 종합 상담: 053)850-5230,5243-4

홈페이지

www.daegu.ac.kr



2025학년도 대구대학교 편입학 특별추천장학생 추천서 및 서약서

출신대학		출신학과(전공)	
성 명			
일반편입 지원내역 (일반편입 최대 3회 지원가능)	①	②	③
수험번호			
지원학과(전공)			

추천서

위 학생을 대구대학교 편입생 특별추천장학생 대상자로 추천합니다.

20 . . .

추천인 : _____ 대학 _____ 직위 ○○○ 학과장(취업처장) _____ (인)

○○○ 학과장(취업처장) 연락처 : _____

대구대학교 총장 귀하

지원자 서약서

지원자 본인은 대구대학교의 편입학 특별추천장학생으로서 대구대학교의 장학금 지급규정 및 동 시행세칙을 따르며, 편입 후 학업에 충실하여 대구대학교를 졸업할 것을 서약합니다.

20 . . .

장학생 성명 _____ (인)

대구대학교 총장 귀하

※ 양식은 입학안내 홈페이지(<http://ipsi.daegu.ac.kr>)에서 다운로드 받을 수 있습니다.

※ [입학안내] → [편입학] → [자료실]

CAMPUS MAP

DAEGU UNIVERSITY CAMPUS MAP

대구대학교 경산캠퍼스



캠퍼스 면적(전국 TOP3)
234만㎡
(삼성라이온즈파크 야구장 52개 규모)

건물 번호순

- W1-1 과학생명융합대학1호관
- W1-2 과학생명융합대학2호관
- W1-3 과학생명융합대학3호관
- W1-4 조형예술대학5호관
- W1-5 중앙기지원
- W1-6 창업보육센터1호관/대구사이버대학교
- W1-7 사범대학1호관
- W1-8 사범대학2호관
- W1-9 문천관
- W1-10 수상레저스포츠센터
- W2-1 자유열람관
- W2-2 창파도서관
- W2-3 평생교육관
- W2-4 응지관
- W2-5 진로취업관
- W2-7 조형예술대학1호관
- W2-8 조형예술대학2호관
- W2-9 조형예술대학3호관
- W2-10 제145학생군사교육단
- W3-1 자유광장
- W3-2 빛광장
- W3-3 자유광장
- W3-4 자유광장
- W3-5 자유광장
- W3-6 자유광장
- W3-7 자유광장
- W3-8 자유광장
- W3-9 자유광장

- W3-1 점자도서관
- W3-2 장애학생지원센터
- W3-3 법·행정대학
- W3-4 사회과학대학2호관
- W3-5 사회과학대학1호관
- W3-6 종합강의동
- W3-7 종합연구동
- W3-8 기독교교육관(영광교회유치원)
- W3-9 기술창업HUB센터
- E1-1 인문대학1호관
- E1-2 인문대학2호관
- E1-3 교수학습지원관
- E1-4 창파도서관 24시간 열람관
- E1-5 인문대학교수연구동
- E1-6 체육관
- E1-7 산학협력단
- E1-8 검도관
- E1-9 복지관(동편)
- E1-10 행복기숙사

- E2-1 경영대학
- E2-2 경영대학교수연구동
- E2-3 재철과학대학2호관
- E2-4 재철과학대학1호관
- E3-1 공과대학2호관
- E3-2 정보통신대학1호관
- E3-3 정보통신대학2호관
- E3-4 공과대학본부동
- E3-5 공과대학1호관
- E3-6 공과대학3호관
- E3-7 공과대학6호관
- E3-8 과학생명융합대학부속농장
- E3-9 과학생명융합대학 6호관
- E3-10 과학생명융합대학 5호관
- E3-11 창업보육센터2호관
- E3-12 듀얼공동훈련센터

건물 가나다순

- 검도관
- 경영대학
- 경영대학교수연구동
- 공과대학1호관
- 공과대학2호관
- 공과대학3호관
- 공과대학6호관
- 공과대학본부동
- 과학생명융합대학1호관
- 과학생명융합대학2호관
- 과학생명융합대학3호관
- 과학생명융합대학5호관
- 과학생명융합대학6호관
- 과학생명융합대학부속농장
- 교수학습지원관
- 기독교교육관(영광교회유치원)
- 기술창업 HUB센터
- 듀얼공동훈련센터
- 문천관
- 법·행정대학
- 복지관(동편)
- 사범대학1호관
- 사범대학2호관
- 사회과학대학1호관
- 사회과학대학2호관
- 산학협력단
- 수상레저스포츠센터
- E1-8 응지관
- E2-1 인문대학1호관
- E2-2 인문대학2호관
- E3-5 인문대학교수연구동
- E3-1 자유열람관
- E3-6 장애학생지원센터
- E3-7 재철과학대학1호관
- E3-4 재철과학대학2호관
- W1-1 점자도서관
- W1-2 정보통신대학1호관
- W1-3 정보통신대학2호관
- E3-10 제145학생군사교육단
- E3-9 조형예술대학1호관
- E3-8 조형예술대학2호관
- E1-3 조형예술대학3호관
- W3-8 조형예술대학5호관
- W3-9 종합강의동
- E3-12 종합연구동
- W1-9 중앙기지원
- W3-3 진로취업관
- E1-9 창업보육센터1호관
- W1-7 창업보육센터2호관
- W1-8 창파도서관
- W3-5 창파도서관 24시간 열람관
- W3-4 체육관
- E1-7 평생교육관
- W1-10 행복기숙사
- W2-4
- E1-1
- E1-2
- E1-5
- W2-1
- W3-2
- E2-4
- E2-3
- W3-1
- E3-2
- E3-3
- W2-10
- W2-7
- W2-8
- W2-9
- W1-4
- W3-6
- W3-7
- W1-5
- W2-5
- W1-6
- E3-11
- W2-2
- E1-4
- E1-6
- W2-3
- W2-3
- E1-10

장애인 편의시설 설치 건물

- 엘리베이터(ELEVATOR)+경사로(SLOPE)
- 경사로(SLOPE)



2025학년도 대구대학교
편입학모집요강



대구대학교
DAEGU UNIVERSITY



38453 경상북도 경산시 진량읍 대구대로 201
대구대학교 입학처 ipsi.daegu.ac.kr @du_transfer_official
입학상담(문의) 053-850-5252

대구 경북 **비빅3** 대한 **비빅7**
영북 **비빅3** 민국 **비빅7**

* 대학알리미 정보공시기준(2023년)
* 사립대학 학생정원 순위